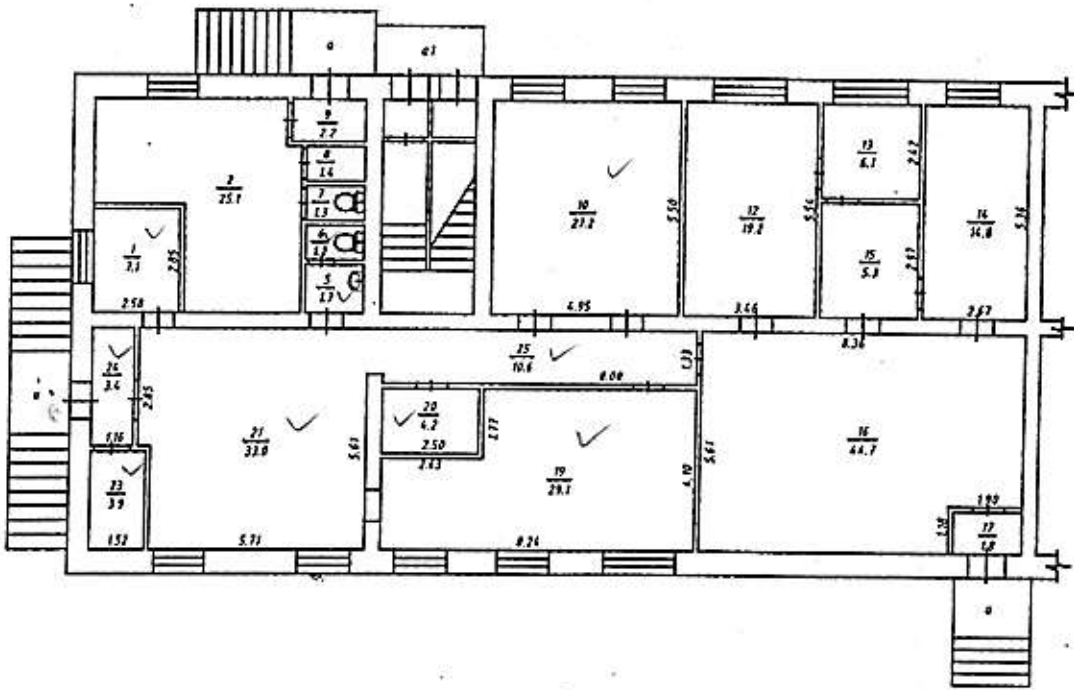


ПЛАН ПОМЕЩЕНИЯ

Институтский гор., дом 13

в г. Владимир, мкр. Юрьевец

(выкопировка из поэтажного плана 1 этажа)



19.12.2012 г. выполнил _____
 Проверил _____
 Директор _____

M 1:200



СВИДЕТЕЛЬСТВО

О ГОСУДАРСТВЕННОЙ РЕГИСТРАЦИИ ПРАВА

Управление Федеральной службы государственной регистрации, кадастра и картографии по Владимирской области

Дата выдачи:

"21" марта 2013 года

Документы-основания: • Решение Малого Совета Владимирского областного Совета народных депутатов от 16.07.1992 №187

Субъект (субъекты) права: Муниципальное образование город Владимир

Вид права: Собственность

Объект права: Помещение, назначение: нежилое, общая площадь 243,3 кв.м, этаж 1, номера на поэтажном плане №№1,2,5,6,7,8,9,10,12,13,14,15,16,17,19,20,21,23,24,25, адрес (местонахождение) объекта: Владимирская область, МО город Владимир (городской округ), г. Владимир, мкр. Юрьеvec, городок Институтский, д. 13

Кадастровый (или условный) номер: 33:22:014040:2850

Существующие ограничения (обременения) права: не зарегистрировано
о чем в Едином государственном реестре прав на недвижимое имущество и сделок с ним "21" марта 2013 года сделана запись регистрации № 33-33-01/023/2013-640

Регистратор

Тиханова Л. Н.

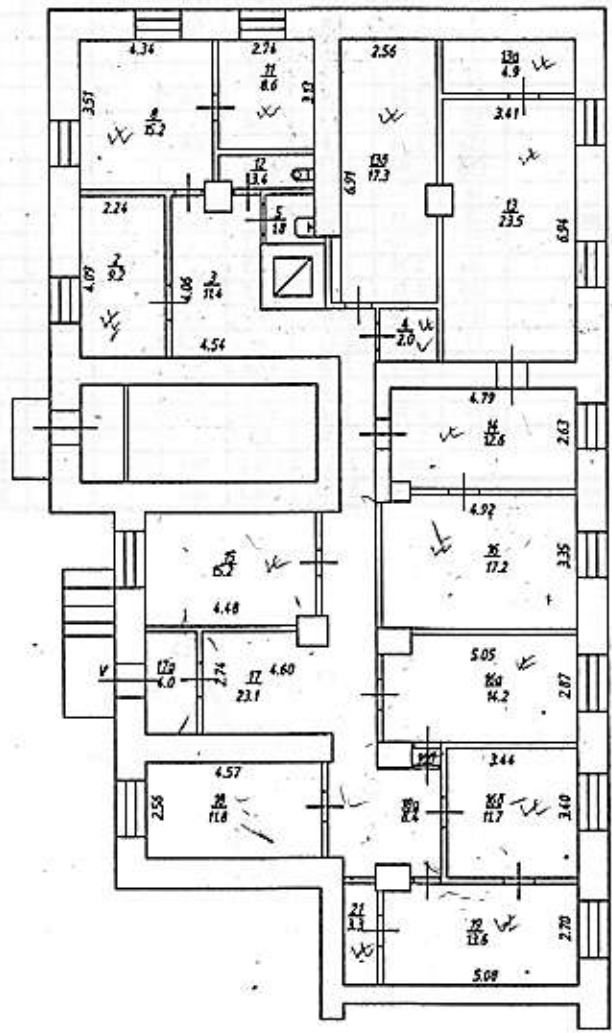
М.П.



4. Поэтажный план

1000

| | |
|--------|---|
| Литера | А |
| Этаж | |
| 1 | |



ФГУП "Ростехинвентаризация - Федеральное БТИ" Владимирский филиал

Поэтажный план

| Должность | Фамилия И.О. | Подпись | Дата | Адрес: г. Владимир, пр-кт. Ленина, д. 9 | Лист | 1 |
|-----------------------|----------------|--------------------|------------|---|---------|--------------|
| И.о. Начальника ОТНОН | Воробьева И.С. | <i>[Signature]</i> | 20.12.2011 | | Листов | 1 |
| Руководитель группы | Шуралева Е.И. | <i>[Signature]</i> | | | Масштаб | 1:100(1:200) |
| Техник-инвентаризатор | Ларина А.Н. | <i>[Signature]</i> | | | | |



5. Экспликация

| Литера, Этаж | Номер и наименование помещения | | | | Высота помещений, м | Площадь, кв.м | | | | | | Примечание | |
|---|--|---|--|-----|------------------------|-------------------|----------|-----------------|---|---------------------------------|-----------------------|------------|--|
| | нежилого помещения, помещений общего пользования | | части нежилого помещения (помещения) | | | Нежилых помещений | | | Открытые неотапливаемые планировочные элементы | Помещений общего пользования | Всех помещений здания | | |
| | наименование/ назначение | № | наименование/ назначение | № | | Общая | Основная | Вспомогательная | | | | | |
| 1 | 2 | 3 | 4 | 5 | 6 | 7 | 8 | 9 | 10 | 11 | 12 | 13 | |
| А 1 эт. | нежилое помещение | √ | кабинет | 2 | 2.74 | 9.2 | 9.2 | - | - | - | 9.2 | | |
| | | ~ | коридор | 3 | 2.74 | 11.4 | - | 11.4 | - | - | - | 11.4 | |
| | | - | подсобное | 4 | 2.74 | 2.0 | - | 2.0 | - | - | - | 2.0 | |
| | | - | туалет | 5 | 2.74 | 1.8 | - | 1.8 | - | - | - | 1.8 | |
| | | √ | кабинет | 8 | 2.74 | 15.2 | 15.2 | - | - | - | - | 15.2 | |
| | | √ | кабинет | 11 | 2.74 | 8.6 | 8.6 | - | - | - | - | 8.6 | |
| | | - | санузел | 12 | 2.74 | 3.4 | - | 3.4 | - | - | - | 3.4 | |
| | | √ | кабинет | 13 | 2.74 | 23.5 | 23.5 | - | - | - | - | 23.5 | |
| | | √ | подсобное | 13а | 2.74 | 4.9 | - | 4.9 | - | - | - | 4.9 | |
| | | √ | кабинет | 13б | 2.74 | 17.3 | 17.3 | - | - | - | - | 17.3 | |
| | | √ | кабинет | 14 | 2.74 | 12.6 | 12.6 | - | - | - | - | 12.6 | |
| | | √ | подсобное | 15 | 2.74 | 15.2 | - | 15.2 | - | - | - | 15.2 | |
| | | √ | кабинет | 16 | 2.74 | 17.2 | 17.2 | - | - | - | - | 17.2 | |
| | | √ | кабинет | 16а | 2.74 | 14.2 | 14.2 | - | - | - | - | 14.2 | |
| | | √ | кабинет | 16б | 2.74 | 11.7 | 11.7 | - | - | - | - | 11.7 | |
| | | √ | тамбур | 16в | 2.74 | 0.4 | - | 0.4 | - | - | - | 0.4 | |
| | | ~ | коридор | 17 | 2.74 | 23.1 | - | 23.1 | - | - | - | 23.1 | |
| | | ~ | кабинет | 18 | 2.74 | 11.8 | 11.8 | - | - | - | - | 11.8 | |
| | | ~ | коридор | 18а | 2.74 | 8.4 | - | 8.4 | - | - | - | 8.4 | |
| | | √ | кабинет | 19 | 2.74 | 13.6 | 13.6 | - | - | - | - | 13.6 | |
| | | ~ | кабинет | 21 | 2.74 | 3.3 | 3.3 | - | - | - | - | 3.3 | |
| Итого: | | | | | | 228.8 | 158.2 | 70.6 | - | - | 228.8 | | |
| Общая площадь помещений всего, по зданию: | | | | | | 228.8 | 158.2 | 70.6 | - | - | 228.8 | | |



СВИДЕТЕЛЬСТВО

О ГОСУДАРСТВЕННОЙ РЕГИСТРАЦИИ ПРАВА

Управление Федеральной службы государственной регистрации,
кадастра и картографии по Владимирской области

Дата выдачи:

"23" января 2012 года

Документы-основания: • Решение малого Совета Владимирского областного Совета народных депутатов №187 от 16.07.1992

Субъект (субъекты) права: Муниципальное образование город Владимир

Вид права: Собственность

Объект права: Помещение V, назначение: нежилое, общая площадь 228,8 кв.м, этаж 1, номера на поэтажном плане №№2-5,8,11-19,21, адрес объекта: Владимирская область, г.Владимир, просп. Ленина, д.9

Кадастровый (или условный) номер: 33-33-01/009/2012-036

Существующие ограничения (обременения) права: не зарегистрировано

о чем в Едином государственном реестре прав на недвижимое имущество и сделок с ним "23" января 2012 года сделана запись регистрации № 33-33-01/009/2012-036

Регистратор

Тиханова Л. Н.



Серия 33 АЛ № 292205

